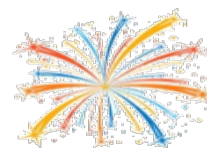




Lundi 10/01/22	Mardi 11/01/22	Jeudi 13/01/22	Vendredi 14/01/22
Potage aux céleris Sauce bolognaise aux légumes Fromage râpé Spaghetti complet	Potage aux tomates Nuggets de poulet Choux-fleurs Purée	Potage cerfeuil / poireau Saumon rose Carottes étuvées Frites	Potage Crécy Paupiette au fromage Choux blancs Pomme de terre à la vapeur
Lundi 17/01/22	Mardi 18/01/22	Jeudi 20/01/22	Vendredi 21/01/22
Crème d'asperges Boulettes de boeuf Sauce tomate Potée aux poireaux	Potage tomates-légumes Aiguillette de poulet Sauce aux aïelles Compote de pommes maison Pomme de terre à la vapeur	Potage jardinière Vol-au-vent aux champignons Macedoine de légumes de saison Frites	Potage aux poireaux Lasagne maison
Lundi 24/01/22	Mardi 25/01/22	Jeudi 27/01/22	Vendredi 28/01/22
Potage aux tomates Jambon sauce au fromage Macaroni	Potage julienne Fish sticks Epinards Purée	Potage aux légumes d'automne Gyros Salade Hawaïenne Frites	Potage tomates-légumes Saucisse de volaille Jus lié Chou rouge maison Pomme de terre à la vapeur
Lundi 31/01/22	Mardi 01/02/22	Jeudi 03/02/22	Vendredi 04/02/22
Soupe aux légumes d'hiver Noix de poulet Sauce curry Ananas Riz	Potages aux tomates-boulettes de boeuf Filet de poisson sauce bréval Potée aux carottes	Potage Crécy Rôti de dindonneau Sauce crème aux fines herbes Petits pois Frites	Soupe paysanne Pain de viande Sauce moutarde Choux-fleurs Purée

INFO ALLERGENES:

https://order.hanssens.be/fr/download-get/MENU_N06_SYDA8E
 MOIS ACTUEF vlev



Devos D. - Scherpereel R.
 Rue du Concerto, 4
 BE-MOUSCRON 7712

**Bonne année et meilleurs voeux
 pour l'année 2022!**



INFO ALLERGENES - La composition des menus peut changer.

* Consultez toujours les informations d'allergènes actualisées sur le système online.

* Les soupes peuvent toujours contenir du gluten, lait, céleri, moutarde, oeufs, sésame et soja.

* Les desserts emballés peuvent contenir des allergènes. Lisez attentivement la notice sur les emballages.

* Crudités avec vinaigrette contenant de la moutarde et des œufs.

Date	Heure	Composants du menu	Info allergènes	Temp. (°C)	Action prise (informer la direction, plainte au traiteur,...)	Nom & paraphe
10/01/22		Potage aux céleris	* Céleri			
		Sauce bolognaise aux légumes	* Céréales cont. du gluten (blé)			
		Fromage râpé	* Céleri			
		Spaghetti complet	* Moutarde			
			* Lait			
			* Céréales cont. du gluten (blé)			
			* Oeuf			
			* Céleri			
			-			
11/01/22		Potage aux tomates	* Céleri			
		Nuggets de poulet	* Céréales cont. du gluten (blé)			
			* Oeuf			
			* Lait			
		Choux-fleurs	* Céleri			
			* Céréales cont. du gluten (blé)			
			* Céréales cont. du gluten (orgé)			
			* Soja			
			* Lait			
			* Céleri			
		Purée	* Lait			
			-			
13/01/22		Potage cerfeuil / poireau	* Céréales cont. du gluten (blé)			
		Saumon rose	* Céleri			
			* Céréales cont. du gluten (blé)			
			* Poisson			
			* Crustacés			
			* Lait			
			* Céleri			
		Carottes étuvées	-			
		Frites	-			
			-			
14/01/22		Potage Crécy	* Céleri			
		Paupiette au fromage	* Céréales cont. du gluten (blé)			
			* Oeuf			
			* Soja			
			* Lait			
		Sauce brune	* Céréales cont. du gluten (blé)			
			* Céleri			
		Choux blancs	* Céréales cont. du gluten (blé)			
			* Lait			
			* Céleri			
		Pomme de terre à la vapeur	-			
			-			

INFO ALLERGENES - La composition des menus peut changer.

* Consultez toujours les informations d'allergènes actualisées sur le système online.

* Les soupes peuvent toujours contenir du gluten, lait, céleri, moutarde, oeufs, sésame et soja.

* Les desserts emballés peuvent contenir des allergènes. Lisez attentivement la notice sur les emballages.

* Crudités avec vinaigrette contenant de la moutarde et des œufs.

Date	Heure	Composants du menu	Info allergènes	Temp. (°C)	Action prise (informer la direction, plainte au traiteur,...)	Nom & paraphe
17/01/22		Crème d'asperges	* Céréales cont. du gluten (blé) * Soja * Lait * Céleri			
		Boulettes de boeuf Sauce tomate	* Oeuf * Céréales cont. du gluten (blé) * Lait * Céleri			
		Potée aux poireaux	- -			
18/01/22		Potage tomates-légumes	* Céleri			
		Aiguillette de poulet	* Céleri * Moutarde			
		Sauce aux airelles	* Lait * Céleri			
		Compote de pommes maison	-			
		Pomme de terre à la vapeur	- -			
20/01/22		Potage jardinière	* Céleri			
		Vol-au-vent aux champignons	* Céréales cont. du gluten (blé) * Oeuf * Soja * Lait * Céleri * Moutarde			
		Macedoine de légumes de saison	-			
		Frites	- -			
21/01/22		Potage aux poireaux	* Céleri			
		Lasagne maison	* Céréales cont. du gluten (blé) * Oeuf * Lait * Céleri * Moutarde -			

INFO ALLERGENES - La composition des menus peut changer.

* Consultez toujours les informations d'allergènes actualisées sur le système online.

* Les soupes peuvent toujours contenir du gluten, lait, céleri, moutarde, oeufs, sésame et soja.

* Les desserts emballés peuvent contenir des allergènes. Lisez attentivement la notice sur les emballages.

* Crudités avec vinaigrette contenant de la moutarde et des œufs.

Date	Heure	Composants du menu	Info allergènes	Temp. (°C)	Action prise (informer la direction, plainte au traiteur,...)	Nom & paraphe
24/01/22		Potage aux tomates	* Céleri			
		Jambon sauce au fromage	* Céréales cont. du gluten (blé)			
		Macaroni	* Céréales cont. du gluten (orgé) * Soja * Lait * Céréales cont. du gluten (blé) * Oeuf * Céleri -			
25/01/22		Potage julienne	* Céleri			
		Fish sticks	* Céréales cont. du gluten (blé) * Poisson * Lait			
		Epinards	* Lait			
		Purée	* Lait -			
27/01/22		Potage aux légumes d'automne	* Céleri			
		Gyros	-			
		Salade Hawaïenne	* Oeuf * Moutarde			
		Frites	- -			
28/01/22		Potage tomates-légumes	* Céleri			
		Saucisse de volaille	* Céréales cont. du gluten (blé) * Oeuf * Soja * Moutarde			
		Jus lié	* Céréales cont. du gluten (blé) * Lait * Céleri * Moutarde			
		Chou rouge maison	-			
		Pomme de terre à la vapeur	- -			

INFO ALLERGENES - La composition des menus peut changer.

* Consultez toujours les informations d'allergènes actualisées sur le système online.

* Les soupes peuvent toujours contenir du gluten, lait, céleri, moutarde, oeufs, sésame et soja.

* Les desserts emballés peuvent contenir des allergènes. Lisez attentivement la notice sur les emballages.

* Crudités avec vinaigrette contenant de la moutarde et des œufs.

Date	Heure	Composants du menu	Info allergènes	Temp. (°C)	Action prise (informer la direction, plainte au traiteur,...)	Nom & paraphe
31/01/22		Soupe aux légumes d'hiver Noix de poulet	* Céleri * Céleri * Moutarde * Céréales cont. du gluten			
		Sauce curry	(blé) * Lait * Céleri * Moutarde			
		Ananas	-			
		Riz	* Céleri -			
01/02/22		Potages aux tomates-boulettes	* Oeuf * Céleri			
		Filet de poisson sauce bréval	* Céréales cont. du gluten (blé) * Poisson * Crustacés * Lait * Céleri			
		Potée aux carottes	* Lait -			
03/02/22		Potage Crécy	* Céleri			
		Rôti de dindonneau	* Moutarde			
		Sauce crème aux fines herbes	* Lait * Céleri			
		Petits pois	-			
		Frites	- -			
04/02/22		Soupe paysanne	* Céleri			
		Pain de viande	* Céréales cont. du gluten (blé) * Oeuf * Soja			
		Sauce moutarde	* Céréales cont. du gluten (blé) * Lait * Moutarde			
		Choux-fleurs	* Céréales cont. du gluten (blé) * Céréales cont. du gluten (orgé) * Soja * Lait * Céleri			
		Purée	* Lait -			